

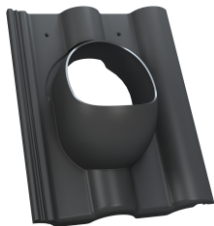
# PRZEJŚCIA DACHOWE - RODZAJ 18

Rodzaje przejść dachowych kompatybilnych z przetłoczeniem do dachówek betonowych i ceramicznych



Typ - 01

EURONIT/profil S  
CREATON/gotebörg



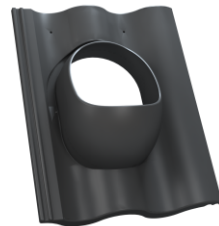
Typ - 02

EURONIT/extra  
CREATON/haidelberg



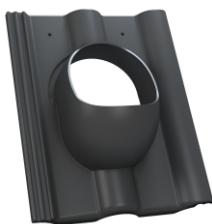
Typ - 03

BRAAS/bałtycka S  
IBF/podwójna S  
NELSKAMP/esówka S  
PRODACH/podwójna esówka



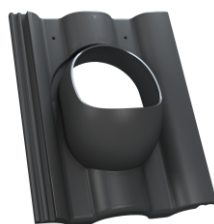
Typ - 04

BRAAS/celtycka  
NELSKAMP/sigma



Typ - 05

BRAAS/romańska  
PRODACH/podwójna rzymska  
BENDERS/mecklenburger



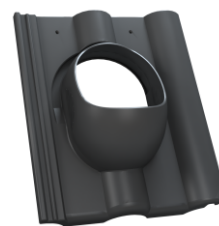
Typ - 06

BRAAS/grecka



Typ - 07

BRAAS/tegalit protegon



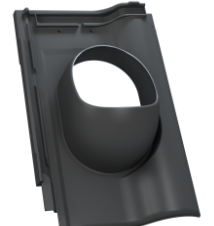
Typ - 09

IBF/podwójna rzymska  
NELSKAMP/finkenberger



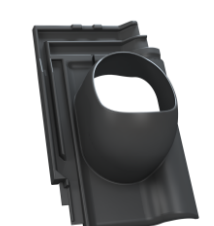
Typ - 11

BRAAS/turmalin



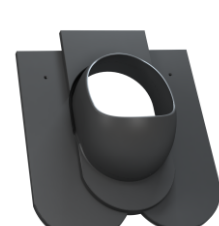
Typ - 12

RÖBEN/monza plus



Typ - 13

KORAMIC/renesansowa L15



Typ - 15

KARPIÓWKA/koronka



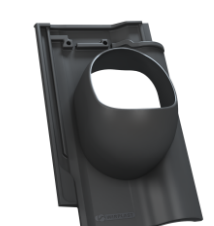
Typ - 18

TONDACH/holednerka 11



Typ - 20

KORAMIC/alegra 9



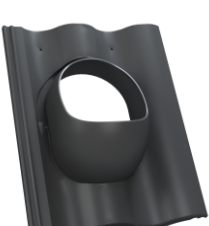
Typ - 21

BRAAS/rubin 13V



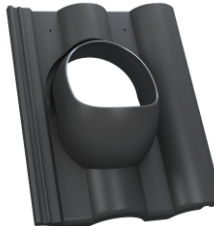
Typ - 22

CREATON/titania



Typ - 23

BENDERS/podwójna S



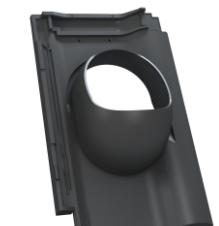
Typ - 24

NELSKAMP/do krycia koronowego



Typ - 25

KARPIÓWKA/łuska



Typ - 26

RÖBEN/piemont